



'O KAINA KE KUMU KOA

HE MO'OLELO MAKAKŪ

KĀKAU 'IA NA
**KAWAI'ĀE'A, KĀ'AWA,
KEOLANUI, KRUGER**

KĀHA KŪ 'IA NA **FURCHGOTT**

'O KAINA KE KUMU KOA

Kākau 'ia na

Kulamanu Kawai'ae'a, Emilia Ka'awa, Kawehi Keolanui, a me Malia Kruger

Kaha ki'i 'ia na

Eve Furchgott

Unuhina Pelekānia na

Kiele Akana-Gooch

He alu like ka ho'opuka 'ia 'ana o kēia pūka'ina puke e ka Hale Kuamo'o a me nā Kula 'o Kamehameha.

'O Kaina ke Kumu Koa
Kuleana Kope © 2009 na ka Hale Kuamo'o

Nona nā kuleana a pau.

ISBN: 978-0-87336-221-4

Haku 'ia kēia mo'olelo e nā ha'i mo'olelo o ka hanauna hou. Ho'omohala 'ia na ka Hale Kuamo'o ma Ka Haka 'Ula O Ke'elikōlani o ke Kulanui o Hawai'i ma Hilo, me ke kālā ha'awina na ka 'Oihana Ho'ona'auao Pekelala no ka Ho'ona'auao 'Ōiwi Hawai'i.

Luna Ho'okele Pāhana: Alohalani Housman
Kākau 'ia na Kulamanu Kawai'ae'a, Emilia Ka'awa, Kawehi Keolanui, a me Malia Kruger
Unuhina Pelekānia na Kiele Akana-Gooch
Kaha ki'i 'ia na Eve Furchgott
Ho'oponopono 'ia na Keoni Kelekolio me Liko Puha
Kāko'o Hakulau: Kaulana Dameg

Hale Kuamo'o—Kikowaena 'Ōlelo Hawai'i
Ka Haka 'Ula O Ke'elikōlani, Ke Kulanui o Hawai'i ma Hilo
200 West Kāwili Street
Hilo, Hawai'i 96720-4091
hale_kuamoo@leoki.uhh.hawaii.edu
www.olelo.hawaii.edu

Ka Papa Ho'opuka 'o Kamehameha
567 South King Street
Honolulu, Hawai'i 96813
www.kamehamehapublishing.org

'O KAINA KE KUMU KOA



‘O KAINA, he kumu koa ‘ōpio ‘o ia i kū i ka ikaika. I uka i ka nahele kahi āna i noho ai me kona ‘ohana kumu koa.

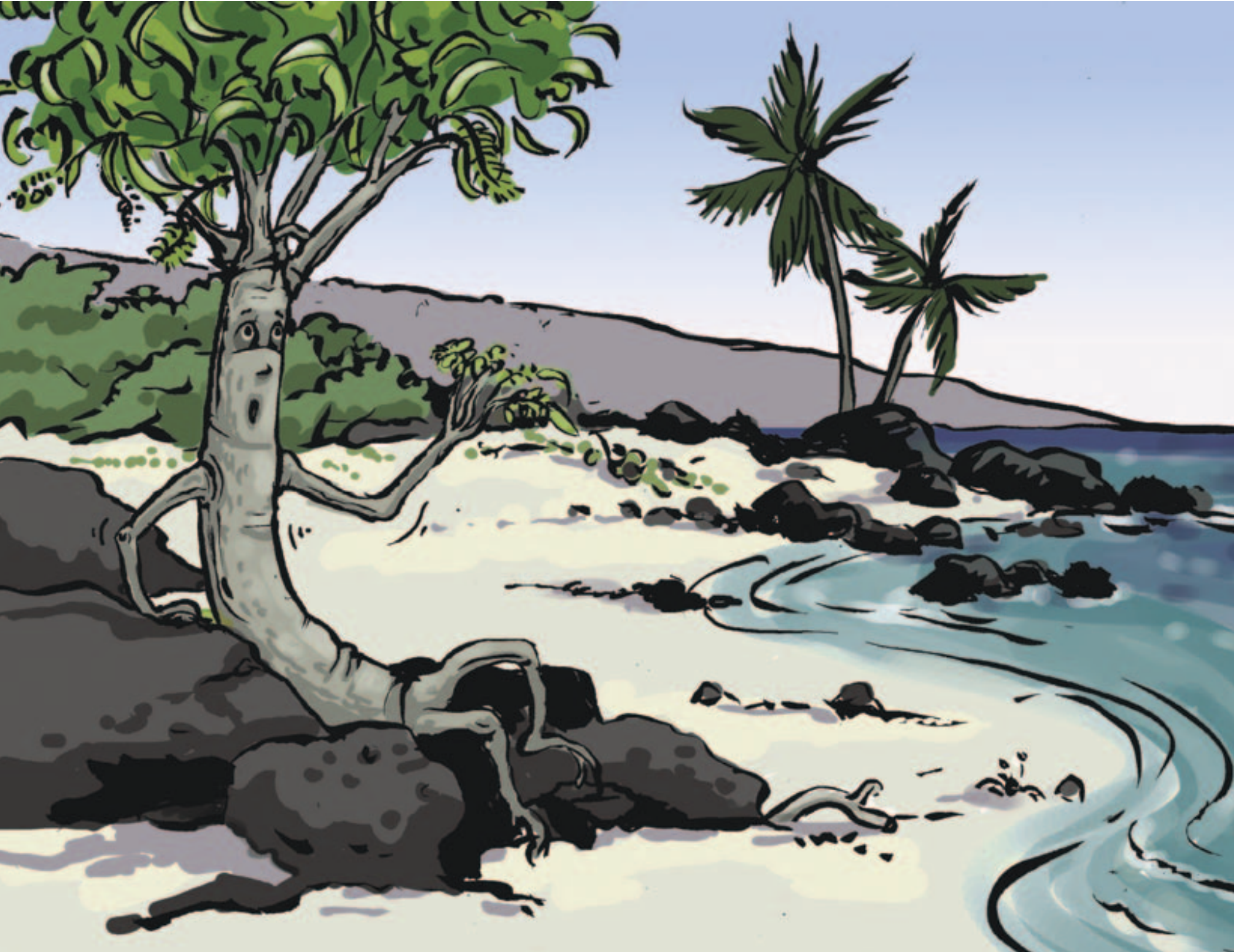




I KONA ALA 'ANA i kekahi kakahiaka, 'ike ihola 'o ia he one ko lalo o kona mau a'a, 'a'ole ho'i 'o ka lepo pa'a o uka. Aia kā ho'i 'o ia ma kahakai! 'O kona pi'oloke a'ela nō ia me ka 'imi pū aku nō i ka lepo e kūpa'a ai, 'a'ole na'e i loa'a. Auē! He 'ano 'ē nō kēia wahi, he 'oko'a ia, 'a'ole i like me nā mea ma'amau o kona wahi noho i uka.

Nūnē ihola 'o Kaina, "Pehea lā au i hiki mai ai ma 'ane'i?" Komo a'ela ka hopohopo i loko ona. "Ma hea lā ho'i ku'u 'ohana a me nā hoaaloa?" i nīnau ai 'o ia. Huli akula 'o ia i 'ō a i 'ane'i o kēia 'āina malihini i kekahi mea kama'āina iā ia. 'Ike akula 'o Kaina i kekahi mea e ne'e mālie ana ma ka 'ae kai, 'o ia ho'i ka holo 'ana o kekahi ...



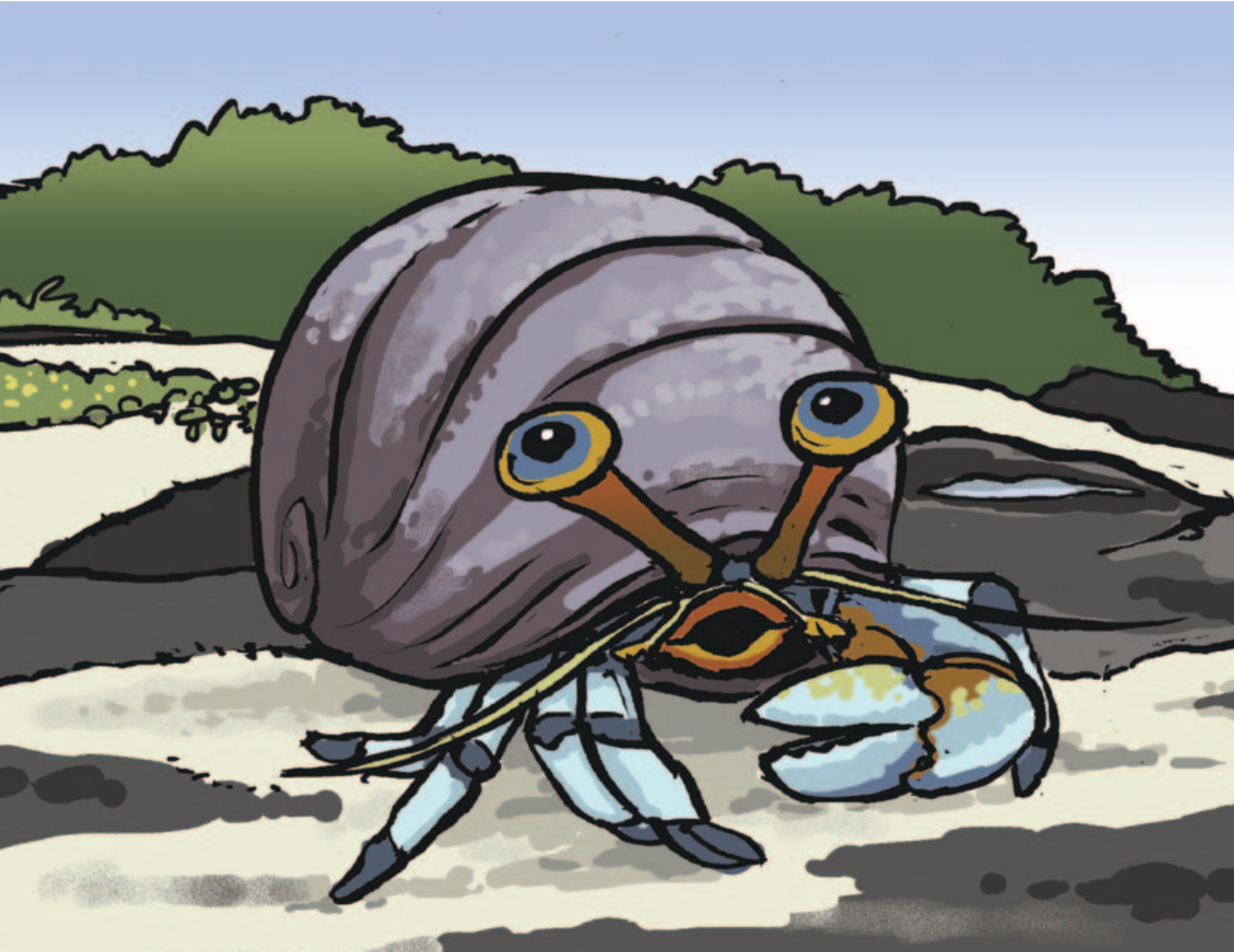


PĀPA‘I! Aia i kai ka pāpa‘i. No‘ono‘o ihola ‘o Kaina, “Hō ka pa‘akai o kēia wahi. ‘A‘ole kēia ‘o ku‘u home.” Kāhea akula ‘o Kaina i ka pāpa‘i, “Hui! E ke hoa ē. Makemake au e ho‘i i ku‘u home. ‘Ike anei ‘oe i ke ala e ho‘i ai au?”

Pane maila ka pāpa‘i, ‘o Kolohale ka inoa, “Auē, ‘a‘ole au ‘ike i kahi o kou home. He ‘ōlelo a‘oa‘o nō na‘e ka‘u: Aia i ke akamai a me ka ikaika o kou ‘imi ‘ana, aia i laila ke kō o ka makemake. E ‘onipa‘a!”

I ia manawa, pa‘ē maila ke kani nehe a ka lau, ‘o ia ho‘i ka holu nape o ka lau o kekahi ...





KUMU NIU! Aia ma ka mau'u ke kumu niu. "Hō ka mane'o o ku'u mau a'a i ka mau'u," i no'ono'o ai 'o Kaina. "A'ole kēia wahi 'o ku'u home." Kāhea akula 'o Kaina i ke kumu niu, "Hui! E ke hoa ē. Makemake au e ho'i i ku'u home. 'Ike anei 'oe i ke ala e ho'i ai au?"

He 'a'aka maoli ke 'ano o ke kumu niu me ka nāukiuki pū. 'O Hau'oli kona inoa. Pane maila ia, "Kā! E ka malihini ē, 'a'ole au e kōkua iā 'oe. E hele 'oe pēlā!"

Ha'alele aku 'o Kaina, hā'upu ihola 'o ia i ka 'ōlelo a ka pāpa'i i ha'i mai nei, "E 'onipa'a!" A ho'omau akula 'o Kaina i kona 'imi hele 'ana a hiki aku 'o ia i ka 'āina pālalahaha. Ma laila 'o ia i 'ike aku ai i nā a'a kiolea o ka ...





PŪHALA! Aia i kula ka pūhala. “Hō ka nui kāhelahela o kula, a ‘o au, he li‘ili‘i wale nō,” i no‘ono‘o ai ‘o Kaina. “‘A‘ole nō ho‘i kēia wahi ‘o ku‘u home.” Kāhea akula ‘o Kaina i ka pūhala, “Hui! E ke hoa ē. Makemake au e ho‘i i ku‘u home. ‘Ike anei ‘oe i ke ala e ho‘i ai au?”

Pane maila ka pūhala, ‘o Hīnano ka inoa, me ka pohā maoli mai o kona leo, “Aloha e ke hoa! ‘A‘ole au ‘ike i kahi o kou home, eia na‘e, inā makemake ‘oe i kēia wahi, hiki iā ‘oe ke noho ma ‘ane‘i me a‘u.”

“Mahalo nō,” i ‘ī akula ‘o Kaina. “Eia na‘e, ke huli nei au i ko‘u home, kahi o ku‘u ‘ohana.” Ha‘alele akula ‘o Kaina a ho‘omau i kona ‘imi hele ‘ana i kona ‘ohana. ‘Ike akula ‘o ia i ke kapalili ‘ana o nā lau nui o kekahi meakanu, ‘o ia nō ke ...





KALO! Aia i ka māla ke kalo. “Hō ka ‘eka‘eka o ko‘u ‘ili i ka lepo o kēia māla,” i no‘ono‘o ihola ‘o Kaina. “‘A‘ole nō kā ho‘i kēia wahi ‘o ko‘u home.” Kāhea akula ‘o Kaina i kekahi kalo me ka nīnau pū, “Hui! E ke hoa ē. Makemake au e ho‘i i ku‘u home. ‘Ike anei ‘oe i ke ala e ho‘i ai au?”

Kūo‘o ke ‘ano o ke kalo, ‘o Hiapo ka inoa, a pane maila ia, “Aloha mai kāua. ‘A‘ole nō maopopo ia‘u kahi o kou home e waiho nei, akā nō na‘e, ke ‘ole au e kuhi hewa, he ulu koa nui ko uka o kēlā pu‘u.” Kuhikuhi a‘ela ‘o Hiapo i uka. “Ua like loa kou nānā ‘ana me ko lākou. I laila nō paha ‘oe e ‘imi aku ai.”





MAHALO A'ELA 'o Kaina iā Hiapo, a ha'alele akula. Komo hou ka ikaika a ulu ka pīhoihoi i loko ona i ka mana'o he kokoke mai nō paha kona home!

I ko Kaina pi'i 'ana i uka, 'ike aku nei 'o ia i kekahi mea e lele ana i luna ala. 'O ia nō ka lele kū 'ana o kekahi ...





‘ELEPAIO! Aia i luna ka ‘elepaio. ‘Ōlelo maila ka ‘elepaio, “Aloha mai kāua! ‘O Kalama ko‘u inoa. Pehea ‘oe?”

Pū‘iwa ‘o Kaina i kēia manu maka launa, a pane akula ‘o ia, “Aloha e Kalama! ‘O Kaina ko‘u inoa. Makemake au e ho‘i i ku‘u ‘ohana. ‘Ike anei ‘oe i ke ala e ho‘i ai au i ku‘u home?”

Pane maila ‘o Kalama, “E Kaina ē, ‘a‘ole au ‘ike i kahi o kou home. Eia nō na‘e, ‘o kēia pilikia ou, ua ‘ike mua au i ia mea ho‘okahi i ko‘u wā ‘ōpiopio.”





MO'OLELO MAILA 'o Kalama, "I kekahi ahiahi, ua lele aku ko'u makuahine no ka 'imi 'ana i mea'ai na mākou. I loko nō o kona kauoha mai ia'u e noho pa'a ma ka pūnana, ua makemake na'e au e hahai aku iā ia. 'O ia ka maka mua ia o ko'u komo 'ana i ka ululā'au 'o au ho'okahi, a ua nalo koke a'ela ke ala e ho'i mai ai i ka pūnana.

"A'ole au i mākaukau ma ka mālama 'ana ia'u iho. No laila, 'o ko'u 'imi koke aku nō ia i ku'u 'ohana. 'Imi aku au i 'ō i 'ane'i, a hala akula he mau lā. Ho'oikaika au i ka 'imi aku, a ua loa'a ihola nō ko'u 'ohana ia'u. Ua maopopo pono ia'u, 'o ku'u 'ohana ko'u home pono'ī."

A pau ko Kalama ha'i mo'olelo 'ana, lohe akula 'o Kaina i kekahi kani honehona. Nīnau akula 'o Kaina, "He aha kēnā kani?" 'O ia nō ho'i ka leo nahenahe o kekahi ...





PŪPŪ KANI OE! Puka maila ka pūpū mai lalo mai o ka 'ēheu o Kalama.

“O wau ho'i!” i ho'ōho maila kēlā. “O Hinu ko'u inoa. Noho au ma kekahi kīpuka i piha i nā kumu koa. No laila mai nō paha 'oe e Kaina—'a'ole nō i mamao aku!”





KOMO MAILA ka hau'oli i loko o Kaina. 'Ōlelo akula 'o ia iā Hinu, “Hiki paha iā 'oe ke hō'ike mai ia'u i ke ala e hiki aku ai i laila?”

Pane maila 'o Hinu, “Hiki nō! Eia nō na'e, 'a'ole nō au i kama'āina i kou 'ohana, no laila, e maka'ala pono 'oe. E nānā ka maka, e ho'olohe ka pepeiao, e 'onipa'a nō kā ho'i ka mana'o. Inā kākou!”





‘O KA HOLO AKULA NŌ IA o lākou ‘ekolu i uka. Ua ‘oi aku ke anuanu o uka, a he pa‘a maika‘i ka lepo, e like me kā Kaina i ma‘a ai.

Iā lākou i hō‘ea aku ai i ke kīpuka, kilo aku ‘o Kaina i ia wahi me ka ho‘olohe pono. Ua lohe maila ‘o ia i ka leo ‘olu‘olu e heahea mai nei i kona inoa, “E Kaina ē, i hea ‘oe?” ‘Ike ‘o Kaina i kekahi kumu koa lō‘ihi a ikaika, he u‘i loa ke nānā aku. Hīhīmanu kona mau lau e kapalili ana i ka makani. ‘O kēia kumu koa nui a u‘i loa ‘o ...





KO KAINA MAKUAHINE! E hea mai ana ‘o ia me ka leo kaumaha, “Kaina ... ‘auhea ‘oe e ku‘u keiki?”

I ke kokoke ‘ana aku o Kaina i ia kumu koa, kīko‘o maila ‘o ia i kona mau lālā iā Kaina. ‘Ōlelo maila ia, “E ku‘u keiki ē, ku‘u koa ikaika ho‘i. Ua ho‘i mai ‘oe ia‘u. Ua ho‘i mai nō ‘oe i kou home.” I ka lohe ‘ana o Kaina i kēia ‘ōlelo, hū a‘ela ke aloha i loko ona.





PŪLIKI MAILA ko Kaina makuahine iā ia. “E Māmā,” i ha’i aku ai ‘o Kaina. “Ua ‘ike au i nā ‘ano wahi like ‘ole, he kupaianaha! Ke ho’okūkū nō na’e me ko kākou home, ‘a’ohe lua e like ai. ‘O kēia kīpuka nō ē ka ‘oi! Na ku’u mau hoa hou i a’o mai i ka ha’awina nui ‘o ka ‘onipa’a. A no ka mea, aia ia’u ke akamai a me ka ikaika o ko’u ‘imi ‘ana. ‘E’ole lākou, ho’i mai au i ka home nei, a ua loa’a hou ko’u ‘ohana ia’u!”

Komo hou ihola nā a’a o Kaina a pa’a loa i loko o ka honua. Ua maopopo pono iā ia ‘o kēia kona ‘āina hānau, kona kulaiwi, kona home aloha ... aia i uka me kona ‘ohana.





‘ĒLIMA MANA’O

e kāko’o ana i nā ha’awina o kēia puke

1. *No ka ‘ōpio*

I ka ho’omaka ‘ana o kēia mo’olelo, aia ‘o Kaina ma kahakai, he mamao nō ia mai kona home aku. Pehea ‘o ia i ho’i ai i kona home? ‘Ike anei ‘oe i ke ala e ho’i ai ‘oe i kou home? E kūkākūkā me kou mau mākua no kou wahi noho pono’ī a iā wai ho’i ‘oe e kāhea aku ai ke pono, nāna ‘oe e kōkua i ka ho’i ‘ana i kou home.

2. *No ka ‘ohana*

Ma ka mo’olelo, ‘ōlelo akula ‘o Kolohale iā Kaina, “Aia i ke akamai a me ka ikaika o kou ‘imi ‘ana, aia i laila ke kō o ka makemake. E ‘onipa’a!” He aha kēia mea ‘o ka ‘onipa’a? Pehea e kōkua ai ka ‘ohana kekahi i kekahi i ka ‘onipa’a mau?

3. *No ka papa kula*

No nā ‘ano kaianoho like ‘ole o Hawai’i Moku o Keawe nā hoa hou o Kaina. E kūkākūkā ka po’e haumāna i kēia mau nīnau penei:

- He aha ke kaianoho?
- He aha ke ‘ano o nā kaianoho o kēlā me kēia hoa hou o Kaina?
- He aha kekahi meakanu a holoholona paha e noho ana ma ia mau kaianoho?
- No ke aha e hiki ‘ole ai iā Kaina ke noho i ia mau wahi?
- He aha ke ‘ano o kou wahi noho?
- He ko’iko’i anei ka mālama ‘ana i nā kaianoho o Hawai’i Pae ‘Āina? No ke aha?

4. *No ke kaiaulu*

He ‘a’aka a ho’okipa ‘ole ke ‘ano o kekahi hāme’e o nei mo’olelo, ‘o Hau’oli kona inoa. ‘O Hīnano kekahi hāme’e ‘oko’a, he ho’ālohaloha a ho’okipa aloha kona ‘ano. Ua kono aku ho’i ‘o Hīnano iā Kaina e noho pū me ia ma kona wahi noho. He aha ke ‘ano o ko ke kaiaulu āu e noho nei? He ho’okipa maika’i nō paha i nā kama’āina a me nā malihini?

5. *No ka lāhui*

Ua kōkua mai nā mea malihini iā Kaina i ka ho’i ‘ana i kona home. I kekahi manawa, ‘oi aku ka ma’alahi o ke noi kōkua i ke kama’āina. Eia nō na’e, ‘o ka malihini kekahi ke kōkua mai. Pehea i kōkua mai ai nā kānaka ‘ē i ka ho’ōla a ho’oikaika ‘ana i ko kākou lāhui? He aha ko lākou kūlana ma ko kākou lāhui?

KA HALE KUAMO'O

Kāko'o a paipai ka Hale Kuamo'o—Kikowaena 'Ōlelo Hawai'i i ka ho'okumu 'ana i ka 'ōlelo Hawai'i, 'o ia ka 'ōlelo kaiapuni o nā kula, o ke aupuni, o nā 'oihana like 'ole, i lohe 'ia mai ho'i ka 'ōlelo Hawai'i mai 'ō a 'ō o Hawai'i Pae 'Āina.

Na ka Hale Kuamo'o e ho'omohala nei i nā ha'awina e pono ai ka holomua o ka 'ōlelo Hawai'i 'ana ma nā 'ano pō'aiapili like 'ole e like ho'i me ka ha'awina 'ōlelo Hawai'i no nā kula 'ōlelo Hawai'i, nā papahana kāko'o kumu, ka nūpepa 'o *Nā Maka O Kana*, a me ka puke wehewehe 'o *Māmaka Kaiao*.

Ua ho'okumu 'ia ka Hale Kuamo'o e ka 'Aha'ōlelo o ka Moku'āina 'o Hawai'i i ka makahiki 1989. 'O ka Hale Kuamo'o ke ke'ena Moku'āina 'ōlelo Hawai'i mua loa a puni 'o Hawai'i. Inā makemake 'oe e kāko'o i nā pahuhopu a me nā hana o ka Hale Kuamo'o ma ka lūlū mai i ke kālā hā'awi manawale'a, e ho'ouna mai i ka University of Hawai'i Foundation—Hale Kuamo'o ma ka helu wahi i hō'ike 'ia ma ka 'ao'ao ho'okuleana.

KA PAPA HO'OPUKA 'O KAMEHAMEHA

I Oha Nā Pua

Kāko'o ka Papa Ho'opuka 'o Kamehameha i ke ala nu'ukia o nā Kula 'o Kamehameha ma ka ho'opuka a ho'omalele 'ana aku i nā huahana 'ōlelo a mo'omeheu Hawai'i, a me nā huahana na ke kaiaulu i mea e hoihoi ai nā haumāna a e ho'oikaika a ho'oulu ai ho'i i ke ola mauli Hawai'i.

Ua ho'okumu 'ia nā Kula 'o Kamehameha i ka makahiki 1887 e ka ho'oilina a ke Ali'i Bernice Pauahi Bishop, ka mo'opuna kuakahi a ka Mō'i Kamehameha 'Ekahi. Ua 'ike maka ke Ali'i Pauahi i ka pōpilikia na'au'auā o ka po'e Hawai'i, a no'ono'o ihola 'o ia 'o ka ho'ona'auao ka mea ko'iko'i loa e ho'oikaika a ho'ōla ai i kona lāhui aloha. Ua lilo nā Kula 'o Kamehameha he 'ōnaehana kā'oko'a e mālama nei i 'ekolu mau kahua kula mālaa'o a i ka papa 'umikumamālua, he kanakolu a 'oi mau kula kamali'i, a me nā papahana ho'ona'auao ma nā kaiaulu like 'ole o ko Hawai'i pae 'āina. Hā'awi pū aku nā Kula 'o Kamehameha i ke kālā kōkua haumāna a me ke kālā kāko'o i nā kula ho'āmāna i nui mano nā haumāna e kāko'o 'ia ana ma ko lākou 'imi na'auao 'ana i kēlā me kēia makahiki.

Puke 1 • Pūka'ina Kupukupu

'O KAINA KE KUMU KOA

HE ALAHELE KĪKE'EKE'E KO KE KUMU KOA, HE ALA I PIHA I NĀ HOA HOU,
NĀ WAHI HOU, A ME NĀ PILIKIA E ĀLAI ANA I KA HO'I 'ANA I KONA HOME.

Nā Po'oinoa ma ka Pūka'ina Kupukupu

'O Kaina ke Kumu Koa
No ka Moe Wa'a
E Ku'u Hiapo

Ho'olilo 'ia ke kālā mai ke kū'ai 'ia aku o kēia puke no ke pa'i a ho'omalele aku i nā huahana 'ōlelo Hawai'i 'ē a'e.



Printed in Korea \$14.95

Hale Kuamo'o



KAMEHAMEHA
PUBLISHING

A division of Kamehameha Schools